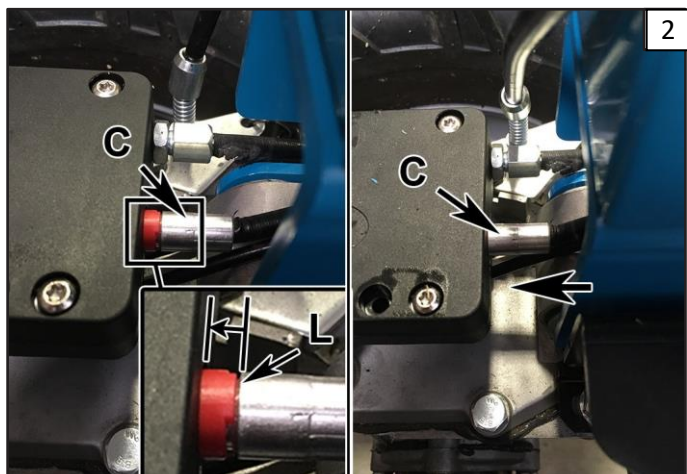


Controle van de regeling van de koppeling

A. Draai de duwboom naar achter, dus niet over de motor.

B. Duw de rode handpalmhendel neer (A, Fig.1) en kijk of het uiteinde van het rode gedeelte (L) van het cilindertje (C) in lijn is met het zwarte kastje EHS (Fig.2);

Als dat niet zo is, regel het met regeling E (Fig.1).



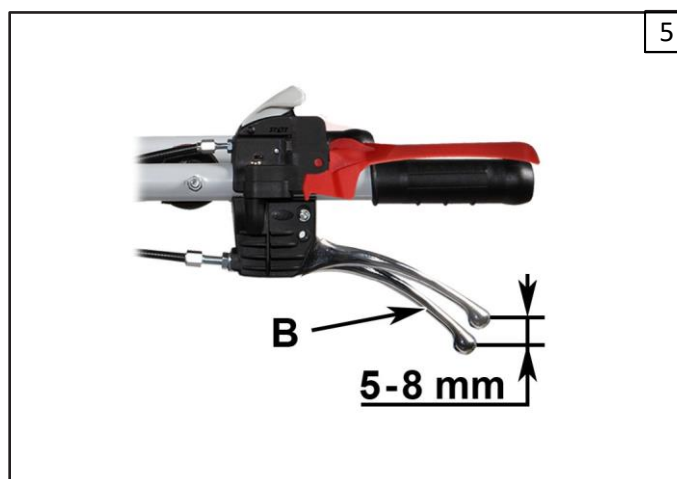
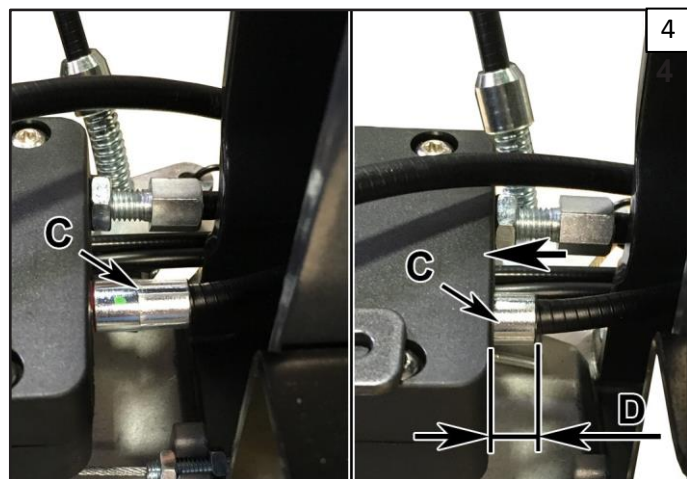
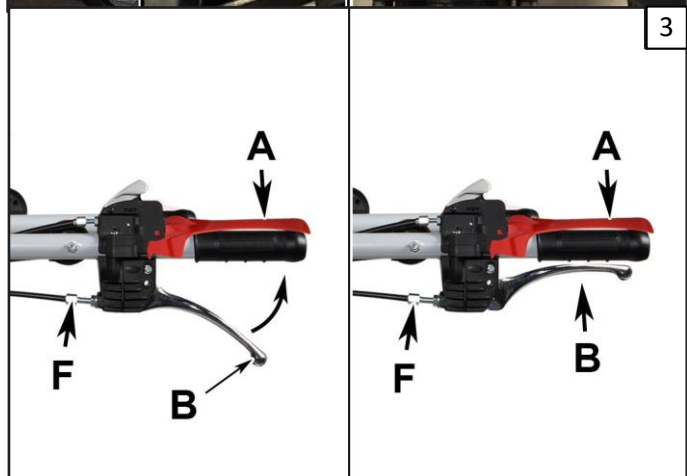
C. Duw de rode handpalmhendel neer (A, Fig.3) trek de koppelingshendel aan (B, Fig.3) en kijk of de afstand (D, Fig.4) tussen het uiteinde van het cilindertje (C) en het zwarte EHS kastje ongeveer $9 \text{ mm} \pm 1 \text{ mm}$ is.

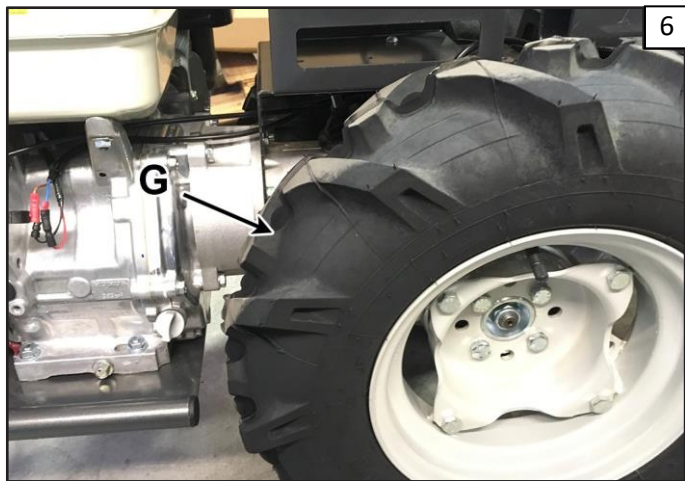
Als dat niet zo is regel het met regeling F (Fig.3).

D. Kijk na of de koppelingshendel (B, Fig.5) circa 5 - 8 mm speling heeft vóórdát de kabel spant. Als dat niet zo is, ga terug naar punt C en contacteer ons eventueel.

N.B.: Voor het opvangen van de normale slijtage van de koppeling is het voldoende te regelen met de regeling E (Fig.1).

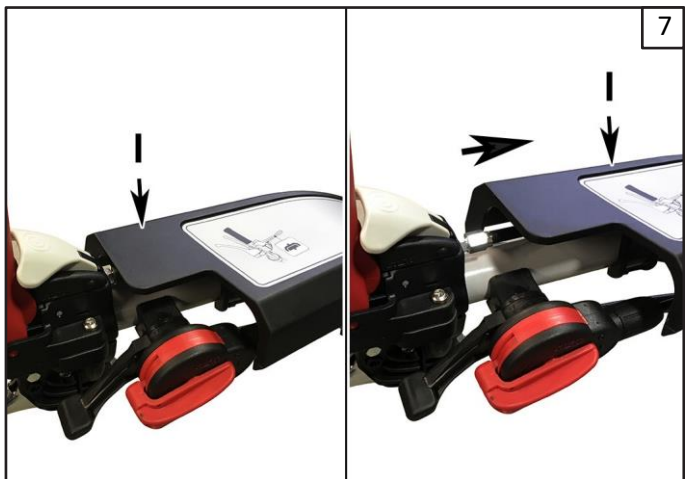
Indien met regeling E (Fig.1) en regeling F (Fig.3) geen correcte regeling van de koppeling mogelijk is, dan moet de koppeling zelf geregeld worden.



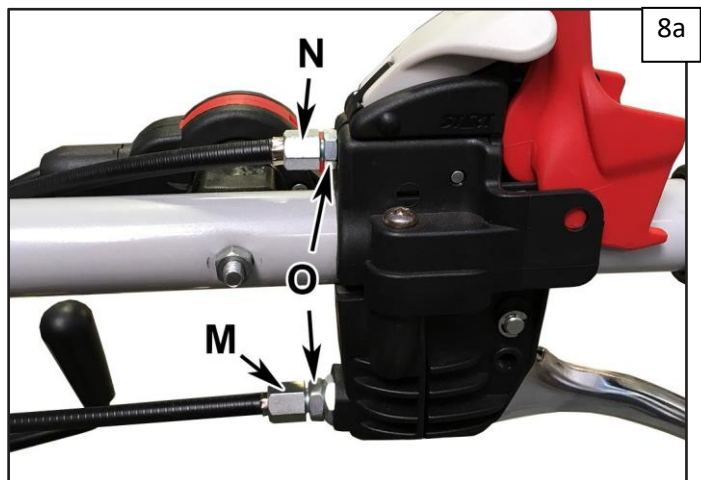


Regeling van de koppeling zelf

1. Draai de duwboom naar achter, dus niet over de motor. Neem het wiel weg G (Fig.6);

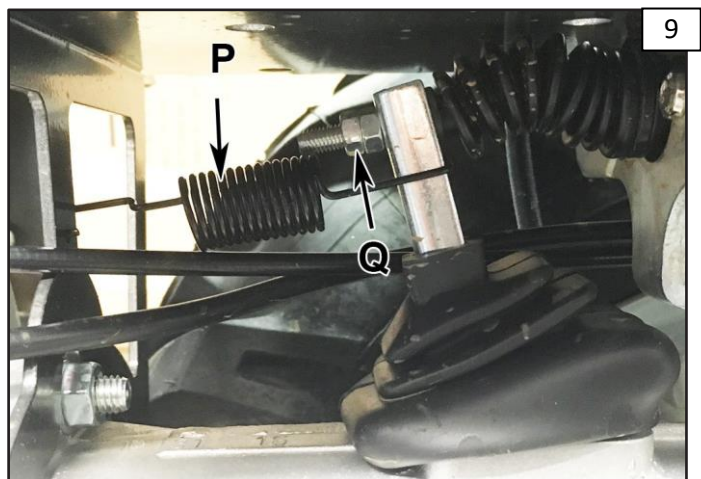
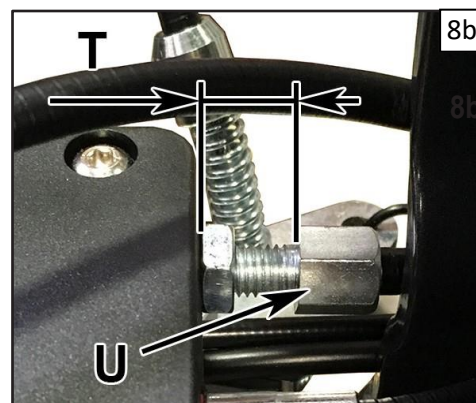


2. Neem de afscherming boven de kabels weg (I, Fig.7);



3. Moeren O losdraaien en regelingen M - N aandraaien (Fig.8a) tot einde koers (alles vastgedraaid);

N.B.: Alleen bij vervanging van het zwarte kastje EHS de regeling U bijstellen (Fig.8b) tot een afstand T van 15,5 mm

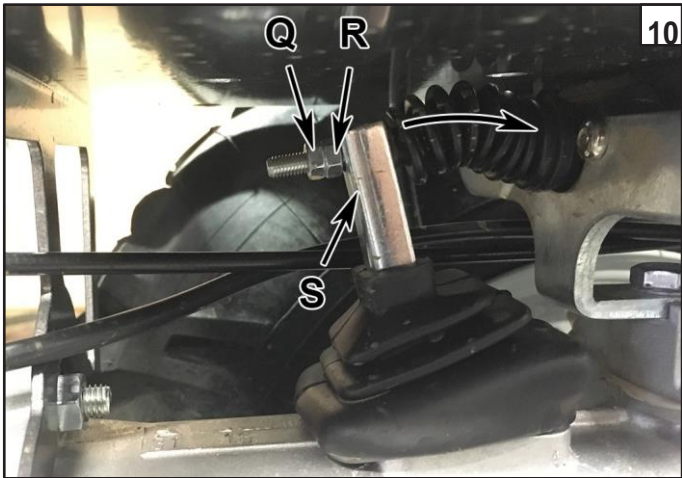


4. Demonteer de veer P (Fig.9);

5. Draai de tegenmoer Q los (Fig.9);

6. Verplaats het vorkje S in de richting van het zwarte kastje EHS om de speling bij het inschakelen van de koppeling weg te nemen (Fig.10);

7. Hou het vorkje S stevig vast en trek de moer R aan tot tegen de aanslag;



8. Zet de regeling vast door de tegenmoer Q aan te trekken;

9. Monteer weer terug de veer P (Fig.11);

10. Volg de punten B - C - D om de koppeling te regelen;

11. Nadat de koppeling geregeld is, controleer of de regelingen M en N geblokkeerd zijn met de tegenmoeren O (Fig.8a);

12. Plaats de afscherming boven de kabels weer terug (I, Fig.7);

13. Plaats het wiel terug (G, Fig.6).

